

DOMAINE DE LA CLAPIÈRE



DOMAINE DE
LA CLAPIÈRE

Brochure Mariages 2026 - 2027



NOTRE DOMAINE

Situé au cœur du Languedoc, à Montagnac, entre Sète et Pézenas

Le Domaine de la Clapière vous ouvre les portes d'un cadre authentique et raffiné, à seulement 30 minutes de Montpellier et de Béziers.

Ancien domaine viticole du XIXe siècle, entièrement réhabilité, il allie le charme de la pierre et l'élégance contemporaine.

La Bastide, maison principale du domaine, offre 10 chambres avec 10 salles de bain privatives pour un total de 26 couchages, ainsi qu'un appartement indépendant pouvant accueillir jusqu'à 7 personnes supplémentaires. (33 personnes)

Pour célébrer votre réception, le Domaine de la Clapière dispose de nombreux espaces :

- Un parc arboré pour vos cérémonies laïques ou vos cocktails en plein air,
- Une salle de réception de caractère (anciens chais), avec ses volumes généreux et son atmosphère unique pouvant accueillir 250 personnes
- Des terrasses baignées de soleil pour prolonger vos moments de partage,
- Un espace piscine pour savourer la douceur méditerranéenne.

Le Domaine de la Clapière, c'est l'alliance d'un lieu chargé d'histoire et d'une expérience sur mesure, pour que votre mariage devienne un souvenir inoubliable.

L'ART DE RECEVOIR EN EXCLUSIVITÉ

Nous vous invitons à vivre une expérience unique au cœur du Domaine de la Clapière, dans un cadre d'exception où l'histoire et l'élégance se mêlent à la fête.

Chaque espace a été pensé pour accueillir vos moments forts : la Bastide, les jardins et la future salle de réception offrent des atmosphères variées selon vos envies.

Ici, il ne s'agit pas seulement de célébrer un mariage, mais de créer une véritable parenthèse hors du temps, faite de souvenirs précieux et d'instant inoubliables.



L'EXTÉRIEUR DU DOMAINE

Situé au cœur des vignes du Languedoc, le Domaine de la Clapière offre un cadre authentique et raffiné pour vos célébrations.

La Bastide, bâtisse principale au charme intemporel, surplombe les vignes et donne à chaque instant une atmosphère unique.

Les extérieurs du domaine invitent à la convivialité : une piscine élégante entourée de verdure, des terrasses baignées de soleil et une vue panoramique qui devient le décor idéal pour vos souvenirs.

Ici, chaque espace se prête à la création de moments inoubliables : un cocktail face aux vignes, une séance photo devant la Bastide, ou encore une soirée d'été au bord de l'eau.



DOMAINE DE LA CLAPIÈRE



LA CÉRÉMONIE

Le Domaine vous offre plusieurs cadres naturels pour organiser votre cérémonie laïque.
Imaginez vos vœux échangés au coucher du soleil, avec pour toile de fond les vignes dorées, la piscine scintillante ou la façade majestueuse de la Bastide.
Ces différents espaces permettent de créer une ambiance sur mesure, qu'elle soit intime, romantique ou festive.





LES ESPACES REPAS

Une élégante salle de réception accueille vos convives en toute élégance.

Avec sa capacité allant jusqu'à 250 personnes en repas assis, cet espace lumineux offre un cadre raffiné et convivial pour partager votre dîner et célébrer vos plus beaux moments.



Les extérieurs du domaine permettent également de sublimer votre réception :

- ♥ Un dîner chic devant la Bastide
- ♥ Un cocktail raffiné au bord de la piscine,
- ♥ Un repas face aux vignes, dans une atmosphère méditerranéenne unique.

Chaque espace peut être personnalisé selon vos envies, pour que votre réception reflète pleinement votre histoire.

DOMAINE DE LA CLAPIÈRE



LA SOIRÉE

Afin de profiter pleinement de votre fête, la salle de réception sera également équipée d'une piste de danse dédiée.

Un espace pensé pour prolonger la magie de votre mariage, dans une atmosphère chaleureuse et festive.

Soirée dansante jusqu'à **5h du matin**, pour vivre vos plus beaux instants sans contrainte.



DOMAINE DE LA CLAPIÈRE



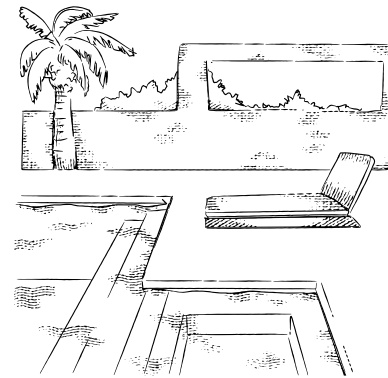
LES ESSENTIELS POUR VOTRE RECEPTION



Espace cérémonie



Espace cocktail



Espace piscine



Pas de droit au bouchon



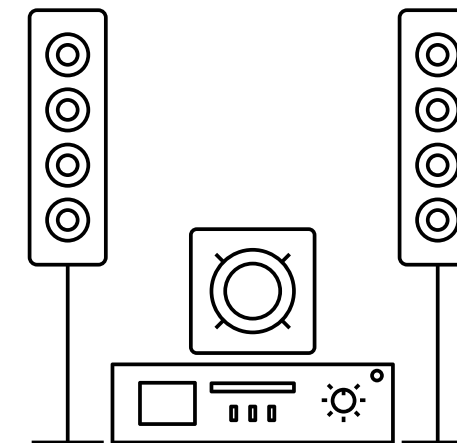
Parking privé



Vues panoramiques : sur les vignes



Salle de réception (250 personnes)



Salle équipée de système son



Bastide de la Clapière & l'appartement des vignes pour accueillir 33 convives

TARIFS SAISON 2026 - 2027

AVRIL

Location 3 jours en week-end du vendredi au dimanche : 6 800 €
Location 4 jours du lundi au jeudi : 4 800 €

MAI

Location 3 jours en week-end du vendredi au dimanche : 9000 €
Location 4 jours du lundi au jeudi : 6 800 €

TRÈS HAUTE SAISON : JUIN, JUILLET ET AOÛT

Location 3 jours en week-end du vendredi au dimanche : 11 000 €
Location 4 jours du lundi au jeudi : 9 000 €

SEPTEMBRE

Location 3 jours en week-end du vendredi
au dimanche : 9 600 €
Location 4 jours du lundi au jeudi : 7 500 €

OCTOBRE

Location 3 jours en week-end du vendredi
au dimanche : 5 600 €
Location 4 jours du lundi au jeudi : 4 900 €

BASSE SAISON : NOVEMBRE À MARS

Location sur devis personnalisé

+ Forfait ménage & blanchisserie : 1 200 € (en supplément)

* locations en week-end du vendredi 11H au dimanche 18H

* locations en semaine du lundi 11H au jeudi 18H

L'ART DE SÉJOURNER À LA CLAPIÈRE

REZ-DE-CHAUSSÉE

- 1 espace salon avec TV
- 1 salle à manger spacieuse
- 1 cuisine entièrement équipée
- 1 coin repas
- 1 terrasse avec un espace repas communiquant avec la cuisine
- 1 chambre avec lit double (160 cm) et salle de bain privative (douche + WC)
- 1 WC indépendant

ÉTAGE 1

- 1 chambre avec lit double (140 cm) et salle de bain privative (douche)
- 1 chambre avec lit double (140 cm) et salle de bain privative (baignoire)
- 1 chambre avec lit double (160 cm), salle de bain (baignoire centrale + douche + WC) et dressing
- 1 chambre avec lit double (140 cm) et salle de bain privative (baignoire)
- 1 grande chambre avec 2 lits double (140 cm et 160 cm)
- 1 salle de bain indépendante avec douche
- 1 WC séparé

ÉTAGE 2

- 1 chambre avec lit double (140 cm)
- 1 chambre avec lit double (140 cm) et salle de bain privative (douche + WC)
- 1 chambre avec lit double (140 cm) et 2 lits simples (90 cm), salle de bain privative (baignoire + WC)
- 1 grande chambre avec 1 lit double (140 cm) et 2 lits simples, (90cm) salle de bain privative (douche + WC)
- 1 salle de jeux
- 1 salle de sport

CAPACITÉ D'ACCUEIL 26 PERSONNES

LA BASTIDE



LA BASTIDE



L'ART DE SÉJOURNER À LA CLAPIÈRE

L'APPARTEMENT DES VIGNES

REZ-DE-CHAUSSÉE

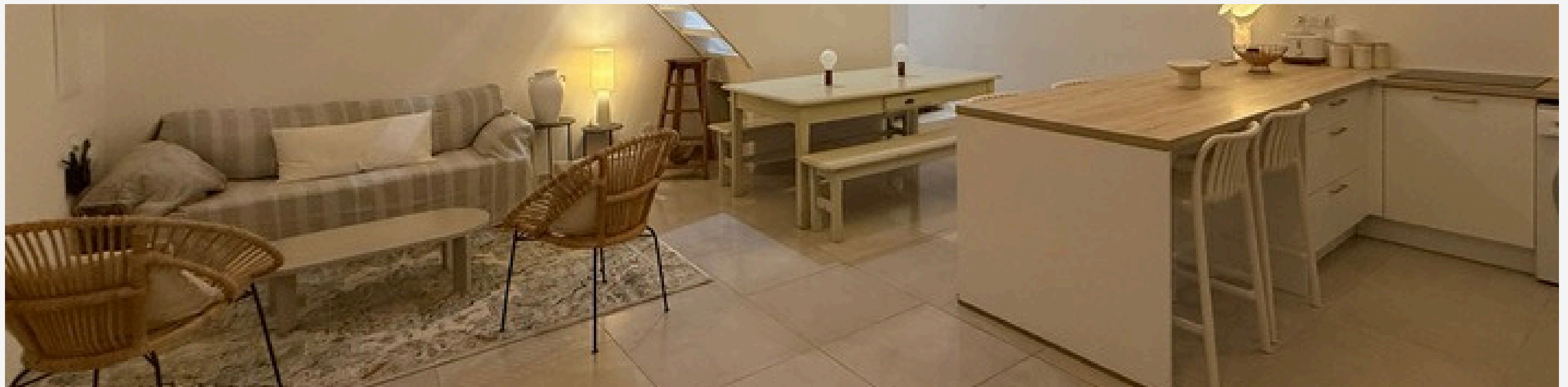
- 1 espace salon avec TV
- 1 cuisine entièrement équipée
- 1 coin repas

ÉTAGE 1

- 1 chambre avec 2 lits double (140 cm)
- 1 chambre avec lit double (140 cm) et un lit simple
- 1 salle de bain indépendante avec douche
- 1 WC séparé

CAPACITÉ D'ACCUEIL 7 PERSONNES

L'APPARTEMENT DES VIGNES





LA CLAPIÈRE

"A LA FOLIE ... PASSIONNEMENT"

VIVEZ L'EXPÉRIENCE CLAPIÈRE

J-1 - La veille

11h00 → Arrivée au Domaine, installation à la Bastide (les valises sont à peine posées que la piscine vous fait déjà de l'œil).

12h30 → Déjeuner convivial en terrasse avec vue sur les vignes.

15h00 → Détente au bord de la piscine, pendant que certains peaufinent déjà leur stratégie pour le tournoi de pétanque.

17h00 → Mise en place des derniers détails avec les prestataires (oui, c'est le moment où les futurs mariés oscillent entre excitation et papillons dans le ventre).

20h00 → Dîner barbecue ou buffet chic devant la Bastide.

00h00 → Tout le monde au lit... demain, c'est LE grand jour.

Jour J - Le grand jour

08h00 → Petit-déjeuner dans la Bastide (café serré pour les stressés, croissants réconfortants pour les rêveurs).

09h30 → Préparatifs : coiffure, maquillage, habillage... l'effervescence commence.

11h00 → La fleuriste arrive pour sublimer les lieux.

15h00 → Cérémonie laïque face aux vignes ou au bord de la piscine (le soleil s'invite toujours à la fête).

17h00 → Cocktail raffiné au coucher du soleil, terrasses baignées de rires et de bulles.

20h00 → Dîner dans la salle de réception, entourés de vos proches.

23h00 → Place à la fête ! La piste de danse s'ouvre... et vous avez jusqu'à 5h du matin pour écrire vos plus beaux souvenirs.



J+1 - Le lendemain

09h30 → Les premiers courageux se lèvent (et découvrent que oui, la piscine est déjà irrésistible).

11h00 → Brunch généreux et gourmand au bord de l'eau : sucré, salé... et assez de café pour réveiller toute une équipe de témoins.

14h00 → Après-midi détente, entre pétanque et rires au soleil, pendant que d'autres profitent d'une dernière baignade.

17h00 → Départ en douceur... avec la promesse de revenir. Et surtout : des souvenirs gravés à jamais.

CONTACTEZ NOUS

Phone : +33 659 276 237

Email : charlotte@lesclesdecharlotte.com

Adresse : Chemin de la Clapière, Domaine de la Clapière - 34530 Montagnac

